

Комунальна установа
“ЦЕНТР НАДАННЯ СОЦІАЛЬНИХ ПОСЛУГ”
Дмитрівської сільської ради
Кропивницького району
Кіровоградської області

с. Дмитрівка
вул. Нечаєва, буд. 50

Відділення стаціонарного догляду для постійного проживання





Будівля відділення



Прилегла територія



Прилегла територія



Пожежні щити



Альтанки



СМІТТЄВІ БАКИ

(виконуються роботи із улаштування майданчика для смітєвих баків)



Центральний вхід



УКРАЇНА
КОМУНАЛЬНА УСТАНОВА
"ЦЕНТР НАДАННЯ
СОЦІАЛЬНИХ ПОСЛУГ"
ДМИТРІВСЬКОЇ СІЛЬСЬКОЇ РАДИ
КРОПИВНИЦЬКОГО РАЙОНУ
КІРОВОГРАДСЬКОЇ ОБЛАСТІ



Вестибюль



Коридор (I поверх)



Хол (I поверх)



Хол (I поверх)



Їдальня (I поверх)



Роздавальна



Кладова для зберігання продуктів харчування



Кухня



Кухня



Коридор (I поверх)



Кімнати для проживання (I поверх)



Кімнати для проживання (I поверх)



Ванна кімната (I поверх)



Санвузол (I поверх)



Пральня (I поверх)



Сходи



Хол (II поверх)



Коридор (II поверх)



Їдальня (II поверх)



Кімната відпочинку (II поверх)



Кімнати для проживання покращеного комфорту (II поверх)



Ванна кімната і санвузол (II поверх)



Кімнати для проживання покращеного комфорту (II поверх)



Кімнати для проживання покращеного комфорту (II поверх)



Ванна кімната (II поверх)



Санвузол (II поверх)



Кімната медичної сестри



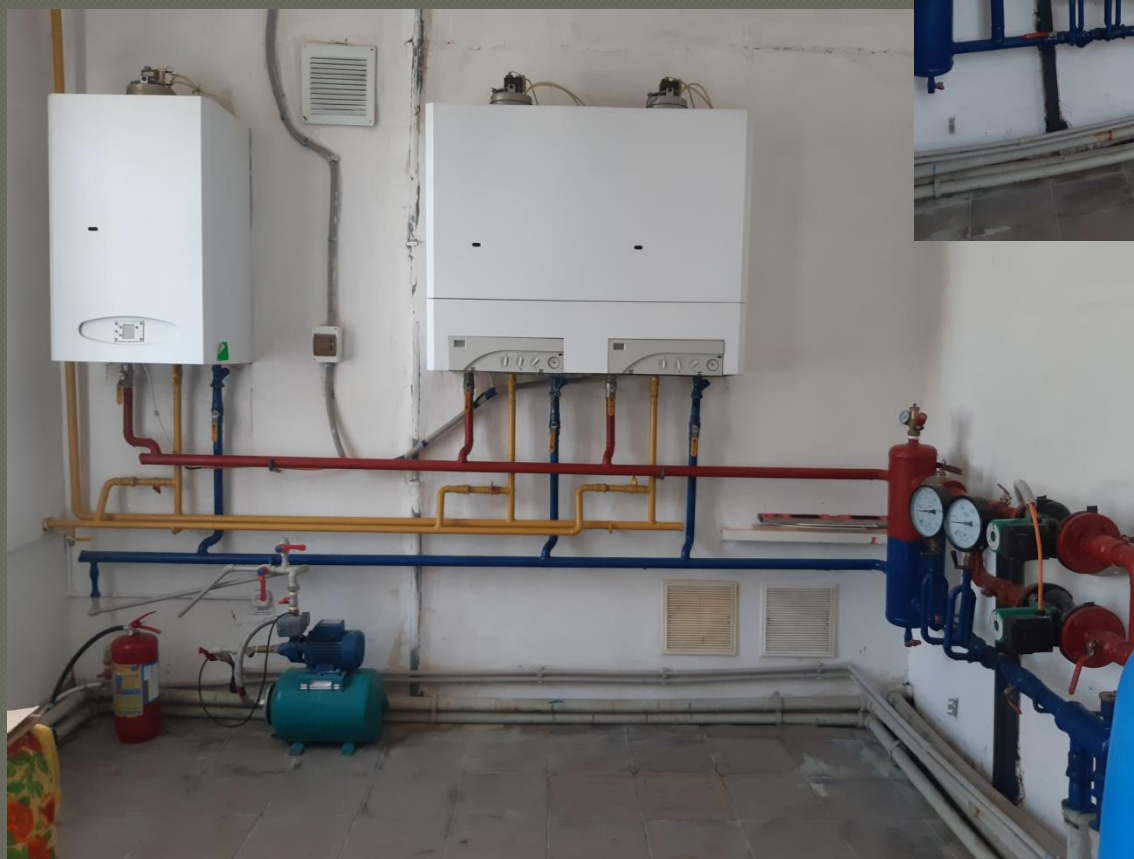
Капличка (I поверх)



Автоматична пожежна сигналізація



Автоматична пожежна сигналізація



Котельня

Дякую за увагу!