



ЗАТВЕРДЖЕНО
ВІДДІЛ МІСТОБУДУВАННЯ,
АРХІТЕКТУРИ, ЖИТЛОВО-
КОМУНАЛЬНОГО ГОСПОДАРСТВА,
БЛАГОУСТРОЮ ТА ЦИВІЛЬНОГО
ЗАХИСТУ ДМИТРІВСЬКОЇ СІЛЬСЬКОЇ
РАДИ КРОПИВНИЦЬКОГО РАЙОНУ
КИРОВОГРАДСЬКОЇ ОБЛАСТІ (44765068)

(найменування уповноваженого органу містобудування та
архітектури)

Наказ № 1 від 08.08.2022

**Містобудівні умови та обмеження
для проектування об'єкта будівництва**

Статус документа: Діючий

Реєстраційний номер ЄДЕССБ MU01:8089-1671-3518-0409

Реєстраційний номер A2898089167126791799 від 08.08.2022

Реконструкція комплексу будівель та споруд реконструйованої зерносушарки з добудовою емностей для зберігання зерна по вул. Козацька (Червоноармійська), 59/3, м.Знам'янка, Кіровоградської обл."

(назва об'єкта будівництва)

Загальні дані:

1. Реконструкція, 27400, Кіровоградська обл., Кропивницький район, Дмитрівська територіальна громада (UA35040090000082553) , за межами населеного пункту м.Знам'янка, вул.Козацька (Червоноармійська), 59/3

(вид будівництва, адреса або місцезнаходження земельної ділянки)

2. ТОВАРИСТВО З ДОДАТКОВОЮ ВІДПОВІДАЛЬНІСТЮ "КОЛОС" (03758772) , тел.: +380523322843

(інформація про замовників)

3. Кадастровий номер: 3522281500:02:000:9095. Площа: 2.9638 га. Цільове призначення: 01.01 Для ведення товарного сільськогосподарського виробництва для ведення товарного сільськогосподарського виробництва.
Функціональне призначення: Ведення товарного сільськогосподарського виробництва згідно документу: Про затвердження містобудівної документації "Детальний план території орієнтовною

площею 17,0 га в адміністративних межах Дмитрівської сільської ради Кропивницького району Кіровоградської області (за межами населеного пункту) для можливості розширення та поглиблення виробничого процесу ТДВ "КОЛОС")

Ознака відповідності цільового використання та функціонального призначення земельної ділянки: відповідає

Документ на земельну ділянку: договір оренди землі, договір оренди землі №3522281540011459 від 12.04.1012

(відповідність цільового та функціонального призначення земельної ділянки містобудівній документації на місцевому рівні, документ на земельну ділянку)

4. Реєстраційний номер: 451/3 - Назва: Комплекс - Площа: 1707.7 кв.м. - Адреса: вул. Козацька (Червоноармійська), 59/3, м.Знам'янка, Кіровоградської області

(інформація про існуючі об'єкти нерухомого майна)

Містобудівні умови та обмеження:

1. 16 м (згідно з ДБН Б.2.2-12:2019 "Планування та забудова територій")

(граничнодопустима висотність будинків, будівель та споруд у метрах)

2. 50 % (Згідно з ДБН Б.2.2-12:2019 "Планування та забудова територій", згідно з профільних ДБН за типом об'єкту. Згідно з діючими санітарними, протипожежними нормами, нормами технологічного проектування.)

(максимально допустимий відсоток забудови земельної ділянки)

3. Не вимагається

(максимально допустима щільність населення в межах житлової забудови відповідної житлової одиниці (кварталу, мікрорайону))

4. Відсутні

(мінімально допустимі відстані від об'єкта, що проектується, до червоних ліній, ліній регулювання забудови, існуючих будинків та споруд)

5. - охоронні зони пам'яток культурної спадщини - відсутні -

(планувальні обмеження (охоронні зони пам'яток культурної спадщини, межі історичних ареалів, зони регулювання забудови, зони охоронюваного ландшафту, зони охорони археологічного культурного шару, в межах яких діє спеціальний режим їх використання, охоронні зони об'єктів природно-заповідного фонду, прибережні захисні смуги, зони санітарної охорони)

6. згідно містобудівної документації

- Згідно з дод.И.1, И.2 ДБН Б.2.2-12:2019 та інших нормативних документів - м

(охоронні зони об'єктів транспорту, зв'язку, інженерних комунікацій, відстані від об'єкта, що проектується, до існуючих інженерних мереж)

Начальник відділу

(посада)

Бабіч Тетяна Миколаївна

(підпис)

(прізвище, ім'я, по батькові)

Документ створено в Єдиній державній електронній системі у сфері будівництва.

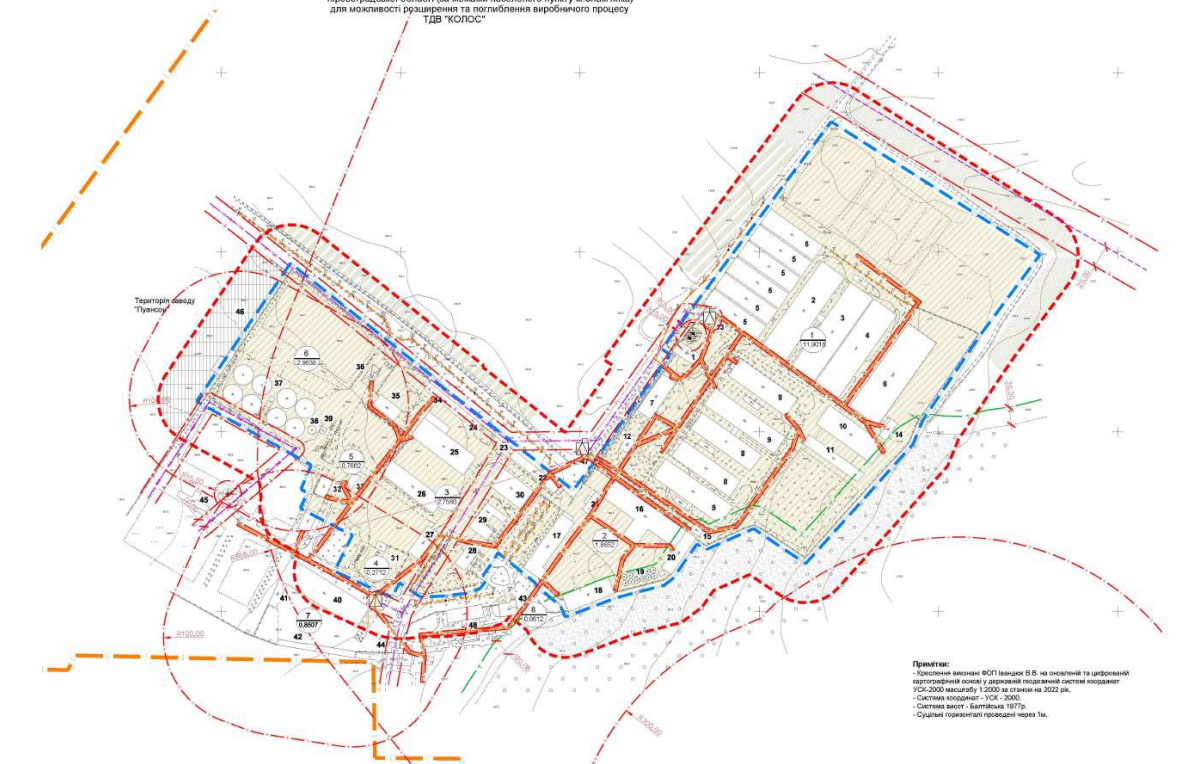
Дата створення: 08.08.2022

ДЕТАЛЬНИЙ ПЛАН ТЕРИТОРІЇ
орієнтовною площею 17,0га в адміністративних межах
Дмитрівської сільської ради Кропивницького району
Кіровоградської області (за межами населеного пункту м.Знаменка)
для можливості розширення та поглиблення виробничого процесу
ТДВ "КОЛОС"



Експлікація будівель та споруд

№ п/п	Назва	Кільк.	Примітки
1	Дільниця №1 Ферма	га	11,9018
1	Світлопротектор Електроцех	1	Іоучюч.
2	Сварничий	1	Іоучюч.
3	Сварничий	1	Іоучюч.
4	Сварничий	1	Іоучюч.
5	Склад	6	Іоучюч.
6	Сварничий	1	Іоучюч.
7	Курятник	1	Іоучюч.
8	Сварничий	3	Іоучюч.
9	Сварничий	2	Іоучюч.
10	Сварничий	1	Іоучюч.
11	Сварничий	1	Іоучюч.
12	Будівля електромеханики	1	Іоучюч.
13	КТП.206Г. Електроцехова	1	Іоучюч.
14	Сантаварний огорожений тварин	1	Іоучюч.
15	Навас	1	Іоучюч.
16	Дільниця №2 Тік та комбікормовий цех	га	1,8652
17	Курятник сільськогосподарський (V клас складовості, СЗЗ-50м)	1	Іоучюч.
18	Курятник сільськогосподарський (V клас складовості, СЗЗ-50м)	1	Іоучюч.
19	Курятник сільськогосподарський (V клас складовості, СЗЗ-50м)	1	Іоучюч.
20	Завантажувач сипучий V=180м³	1	Іоучюч.
21	Комбікормовий цех	1	Іоучюч.
22	ЗАР на тилі БУС-40 БУС-50	1	Іоучюч.
23	Дільниця №3 Тракторна бригада	га	2,7580
24	Склад КТП-1	1	Іоучюч.
25	Див енергетика	1	Іоучюч.
26	Деревобробний цех	1	Іоучюч.
27	Ремонтна дільниця	1	Іоучюч.
28	Тракторна бригада	1	Іоучюч.
29	Ангар тракторної бригади	1	Іоучюч.
30	Помістор ТДВ "КОЛОС"	1	Іоучюч.
31	Ремонтна дільниця тракторної бригади	1	Іоучюч.
32	Склад тракторної бригади	1	Іоучюч.
33	Дільниця №4 АЗС	га	0,2712
34	АЗС	1	Іоучюч.
35	Дільниця №5 Розчино-бетонний вузол	га	0,7662
36	Адміністративно-побутовий корпус	1	Іоучюч.
37	Розчино-бетонний вузол	1	Іоучюч.
38	Дільниця №6 Елеватор	га	2,9638
39	Деревобробний цех	1	Іоучюч.
40	Курятник сільськогосподарський (V клас складовості, СЗЗ-100м)	1	Іоучюч.
41	Курятник сільськогосподарський (V клас складовості, СЗЗ-100м)	1	Іоучюч.
42	Курятник сільськогосподарський (V клас складовості, СЗЗ-100м)	1	Іоучюч.
43	Дільниця №8 Цагляни	га	0,8597
44	Цагляни	1	Іоучюч.
45	КТП-2	1	Іоучюч.
46	Підприємство	1	Іоучюч.
47	Територія заводу "Туансон"	1	Іоучюч.
48	КТП.206Г.	1	Іоучюч.
49	Житловий будинок	1	Іоучюч.

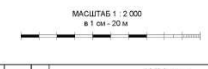


Умовні позначення

Іоучюч.	Назва
[Symbol]	Скоронна зона
[Symbol]	Зона санітарної охорони джерел та об'єктів централізованого водопостачання
[Symbol]	Територія сільськогосподарського призначення - сад
[Symbol]	Територія сільськогосподарського призначення - товарне виробництво
[Symbol]	Територія виробництва
[Symbol]	Територія лісогосподарського призначення
[Symbol]	Межа територіальної промеди
[Symbol]	Межа населеного пункту (документ)
[Symbol]	Межа населеного пункту (проектна)
[Symbol]	Межа території, що проєктується
[Symbol]	Територія впливу території, що проєктується
[Symbol]	Межа території ділянки
[Symbol]	Санітарно-захисна зона

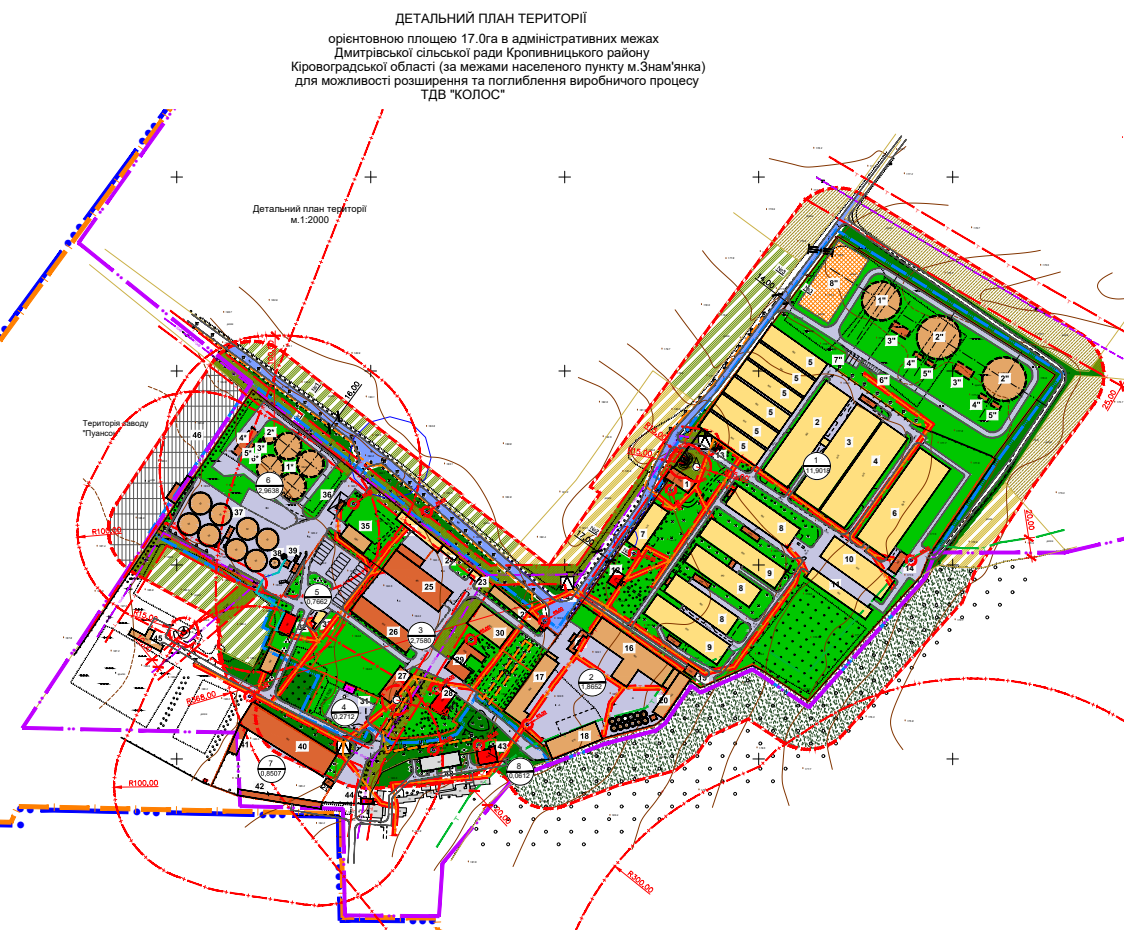
[Symbol]	Комплексна трансформаторна підстанція (КТП)
[Symbol]	Водонапірна башта
[Symbol]	Лінійна ділянка
[Symbol]	Лінійна ділянка
[Symbol]	Лінійна ділянка 10кВ
[Symbol]	Лінійна ділянка 10кВ
[Symbol]	Лінійна ділянка 0,4кВ
[Symbol]	Кубельна лінійна 0,4кВ

Примітки:
- Креслення виконано ЄОП Пеньків Т.О. на основі даної та цифрової картографічної основи у державній геодезичній системі координат УСК-2000 масштабу 1:2000 за станом на 2022 рік.
- Система координат - УСК - 2000.
- Система висот - Балтійська 1975р.
- Судити горизонтальні проєкції через так.



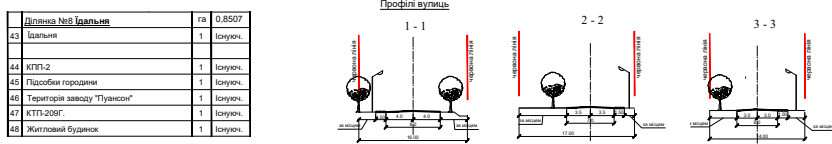
18/22-длт				
ДМИТРІВСЬКА СІЛЬСЬКА РАДА КИРОВОГРАДСЬКОГО РАЙОНУ				
КРОКІВНИЦЬКОГО РАЙОНУ				
Зм.	Поч.	Арх.	Проект.	Відп.
	Пеньків Т.О.			
Розробка:	Пеньків Т.О.			
Ділянка №18/22-длт, м. Знаменка, Кропивницький район, Кіровоградська область, територія підприємства ТДВ "КОЛОС" (за межами населеного пункту м. Знаменка).				Лист № 2
План забудови території підприємства ТДВ "КОЛОС" (за межами населеного пункту м. Знаменка).				Лист № 5
Ф.О.П. Пеньків Т.О. № 1000002790 м. Кропивницький				

Умовні позначення		Експлікація будівель та споруд	
Символ	Позначення	Назва	Примітки
МЕЖИ ТЕРИТОРІЙ			
[Symbol]	Межа територіальної громади	Ділянка №1 Ферма	11,9018 га
[Symbol]	Межа населеного пункту (осягуча)	1 Санпротусени; Електроцех	1 Існуюч.
[Symbol]	Межа населеного пункту (проектна)	2 Сварарник	1 Існуюч.
[Symbol]	Межа території, що проектується	3 Сварарник	1 Існуюч.
[Symbol]	Територія впливу території, що проектується	4 Сварарник	1 Існуюч.
[Symbol]	Межа території ділянки	5 Склад	6 Існуюч.
[Symbol]	Санітарно-захисна зона	6 Сварарник	1 Існуюч.
[Symbol]	Охоронна зона	7 Кулярник	3 Існуюч.
[Symbol]	Охоронна зона лісу 20м	8 Сварарник	2 Існуюч.
[Symbol]	Зона санітарної охорони дерев та об'єктів централізованого водопостачання	9 Сварарник	1 Існуюч.
[Symbol]		10 Сварарник	1 Існуюч.
[Symbol]		11 Сварарник	1 Існуюч.
[Symbol]		12 Будівля живої худоби	1 Існуюч.
[Symbol]		13 КТП-200Г, Електрошитова	1 Існуюч.
[Symbol]		14 Санітарний огізд тварин	1 Існуюч.
[Symbol]		15 Напіс	1 Існуюч.
[Symbol]		16 Газолідер біогазової установки	1 Проект.
[Symbol]		17 Реактор біогазової установки	2 Проект.
[Symbol]		18 Технологічна будівля	2 Проект.
[Symbol]		19 Приймачий буфер	2 Проект.
[Symbol]		20 Приймачий буфер	2 Проект.
[Symbol]		21 Автономна легкових автомобілів	1 Проект.
[Symbol]		22 Автономна вантажних автомобілів	1 Проект.
[Symbol]		23 Резервна територія	1 Проект.
[Symbol]		24 Ділянка №2 Тік та комбикормовий цех	1,8652 га
[Symbol]		25 Крилий сільд зерна (V клас щільності, С33-50м)	1 Існуюч.
[Symbol]		26 Крилий сільд зерна (V клас щільності, С33-50м)	1 Існуюч.
[Symbol]		27 Крилий сільд зерна (V клас щільності, С33-50м)	1 Існуюч.
[Symbol]		28 Завантажувач силосу V=180м ³	1 Існуюч.
[Symbol]		29 Комбикормовий цех	1 Існуюч.
[Symbol]		30 ЗАВ на току БДС-40, БДС-50	1 Існуюч.
[Symbol]		31 Ділянка №3 Тракторна бригада	2,7580 га
[Symbol]		32 Склад, КТП-1	1 Існуюч.
[Symbol]		33 Дім енергетика	1 Існуюч.
[Symbol]		34 Деревозаготовчий цех	1 Існуюч.
[Symbol]		35 Ремонтна дільниця	1 Існуюч.
[Symbol]		36 Тракторна бригада	1 Існуюч.
[Symbol]		37 Антар тракторної бригади	1 Існуюч.
[Symbol]		38 Контроль ТДВ "КОЛОС"	1 Існуюч.
[Symbol]		39 Ремонтна дільниця тракторної бригади	1 Існуюч.
[Symbol]		40 Склад тракторної бригади	1 Існуюч.
[Symbol]		41 Ділянка №4 АЗС	0,2712 га
[Symbol]		42 АЗС	1 Існуюч.
[Symbol]		43 Ділянка №5 Різноцв.-бетонний вузол	0,7662 га
[Symbol]		44 Адміністративно-обслуговув. корпус	1 Існуюч.
[Symbol]		45 Роз'юнк.-бетонний вузол	1 Існуюч.
[Symbol]		46 Ділянка №6 Елеватор	2,9638 га
[Symbol]		47 Деревозаготовчий цех	1 Існуюч.
[Symbol]		48 Крилий сільд зерна (V клас щільності, С33-50м)	1 Існуюч.
[Symbol]		49 Крилий сільд зерна (V клас щільності, С33-50м)	1 Існуюч.
[Symbol]		50 Валова	1 Існуюч.
[Symbol]		51 Площадка зерносушарки V=6289м ³	8 Існуюч.
[Symbol]		52 Сушарка "SUCUR"	1 Існуюч.
[Symbol]		53 Пункт очиснення зерна (СПО-50) елеватора	1 Існуюч.
[Symbol]		54 Силок металевий для зберігання зерна	4 Проект.
[Symbol]		55 Буфер вологого зерна	1 Проект.
[Symbol]		56 Норійна вежа	3 Проект.
[Symbol]		57 Зерносушарка	3 Проект.
[Symbol]		58 Зерносушарка	3 Проект.
[Symbol]		59 Ділянка №7 Гараж	0,8507 га
[Symbol]		60 Гараж автомобілів та с/госпозабудови (V клас щільності, С33-100м)	1 Існуюч.
[Symbol]		61 Склад парників (V клас щільності, С33-100м)	1 Існуюч.
[Symbol]		62 Гараж автомобілів та с/госпозабудови (V клас щільності, С33-100м)	1 Існуюч.
[Symbol]		63 Житловий будинок	1 Існуюч.



ДЕТАЛЬНИЙ ПЛАН ТЕРИТОРІЇ
орієнтовною площею 17,0га в адміністративних межах
Дмитрівської сільської ради Кропивницького району
Кіровоградської області (за межами населеного пункту м.Знам'янка)
для можливості розширення та поглиблення виробничого процесу
ТДВ "КОЛОС"

Орієнтовні техніко-економічні показники			
№ п/п	Назва показника	Значення	Класифікація
1	Загальна площа території детального плану (в тому числі - території впливу)	га	34,7168
2	Площа території детального плану	га	21,9175
3	Площа забудови в межах ділянки №1	м ²	38408*
	Площа зелених насаджень та благоустрою ділянки №1	га	3,6716*
	Площа резервна ділянки №1	га	1,5620*
	Площа твердого покриття ділянки №1	га	3,0508*
4	Площа ділянки проектування №2	га	1,8652
	Площа забудови в межах ділянки №2	м ²	6370*
	Площа зелених насаджень та благоустрою ділянки №2	га	0,2440*
	Площа твердого покриття ділянки №2	га	0,9831*
5	Площа ділянки проектування №3	га	2,7580
	Площа забудови в межах ділянки №3	м ²	6775*
	Площа зелених насаджень та благоустрою ділянки №3	га	1,3302*
	Площа твердого покриття ділянки №3	га	0,7433*
6	Площа ділянки проектування №4	га	0,2712
	Площа забудови в межах ділянки №4	м ²	98*
	Площа зелених насаджень та благоустрою ділянки №4	га	0,1312*
	Площа твердого покриття ділянки №4	га	0,1325*
7	Площа ділянки проектування №5	га	0,7622
	Площа забудови в межах ділянки №5	м ²	439*
	Площа зелених насаджень та благоустрою ділянки №5	га	0,3944*
	Площа твердого покриття ділянки №5	га	0,3948*
8	Площа ділянки проектування №6	га	2,9638
	Площа забудови в межах ділянки №6	м ²	7448*
	Площа зелених насаджень та благоустрою ділянки №6	га	1,0439*
	Площа твердого покриття ділянки №6	га	1,1132*
9	Площа ділянки проектування №7	га	0,8507
	Площа забудови в межах ділянки №7 в межах дпт	га	0,2688
	Площа зелених насаджень та благоустрою ділянки №7 в межах дпт	га	0,0283*
	Площа твердого покриття ділянки №7 в межах дпт	га	0,0154*
10	Площа ділянки проектування №8	га	0,0612
	Площа забудови в межах ділянки №8 в межах дпт	га	0,0249*
	Площа зелених насаджень та благоустрою ділянки №8 в межах дпт	га	0,0047*
	Площа твердого покриття ділянки №8 в межах дпт	га	0,0047*
11	Максимальна щільність забудови	%	50
12	Поверховість будівель	пов. 3	
13	Гранично допустима висота будівель	м	16
14	Площа зелених насаджень загального користування	га	2,0888
15	Площа зелених насаджень спеціального призначення	га	1,2259
16	Площа виробнича	га	1,0562
17	Площа лісогосподарського призначення	га	2,7745
18	Площа сільськогосподарського призначення	га	0,9709
19	Площа сільськогосподарського призначення - осі	га	1,8395
20	Площа сільськогосподарського призначення - городи	га	1,7459
21	Площа доріг, вулиць в межах червоних ліній	га	1,8036



Примітки:
- Креслення виконані ФОП Іванчук В.В. на основі даної цифрової картографічної основи у державній геодезичній системі координат УСК-2000 масштабу 1:2000 за станом на 2022 рік.
- Система координат - УСК - 2000.
- Система висот - Батимська 1977р.
- Судинні горизонталі проведені через 1м.

18/22-дпт			
ДИМИТРІВСЬКА СІЛЬСЬКА РАДА КРОПИВНИЦЬКОГО РАЙОНУ КІРОВОГРАДСЬКОЇ ОБЛАСТІ			
ГДА	Площа, О	Детальний план території за межами населеного пункту (за межами червоної лінії) згідно з рішенням сесії обласної ради Кропивницької області № 19/2022-р	Статус
Розробив	Площа, О	ФОП Іванчук В.В.	ДПТ 3 5
Проектний план		ФОП Пельва, Т.О. М.П. № 50/24-09	
М.П. № 50/24-09		М.П. № 50/24-09	



**ВІДДІЛ МІСТОБУДУВАННЯ, АРХІТЕКТУРИ,
ЖИТЛОВО-КОМУНАЛЬНОГО ГОСПОДАРСТВА, БЛАГОУСТРОЮ
ТА ЦИВІЛЬНОГО ЗАХИСТУ ДМИТРІВСЬКОЇ СІЛЬСЬКОЇ РАДИ
КРОПИВНИЦЬКОГО РАЙОНУ КІРОВОГРАДСЬКОЇ ОБЛАСТІ**

НАКАЗ

від 08 серпня 2022 року

№ 1 -р

с. Дмитрівка

**Про затвердження містобудівних умов та обмежень
для проектування об'єкта будівництва**

Відповідно до статті 31 Закону України «Про місцеве самоврядування в Україні», статті 29 Закону України «Про регулювання містобудівної діяльності», рішення Дмитрівської сільської ради від 03 березня 2022 року № 1157 «Про утворення відділу містобудування, архітектури, житлово-комунального господарства, благоустрою та цивільного захисту Дмитрівської сільської ради Кропивницького району Кіровоградської області та затвердження Положення про нього», розглянувши містобудівні умови та обмеження для проектування об'єкта будівництва «Реконструкція комплексу будівель та споруд реконструйованої зерносушарки з добудовою ємностей для зберігання зерна по вул. Козацька (Червоноармійська), 59/3, м.Знам'янка, Кіровоградської обл.» надані ТДВ «КОЛОС»,

наказую:

1. Затвердити містобудівні умови та обмеження для проектування об'єкта будівництва: «Реконструкція комплексу будівель та споруд реконструйованої зерносушарки з добудовою ємностей для зберігання зерна по вул. Козацька (Червоноармійська), 59/3, м.Знам'янка, Кіровоградської обл.» надані ТДВ «КОЛОС».
2. Контроль за виконанням даного наказу залишаю за собою.

Начальник відділу



Тетяна БАБІЧ